

Датчик утечек топлива механический MLD1

Паспорт изделия



1. Описание изделия

Механический датчик учета топлива MLD1 используется в сочетании с погружным насосом Red-Robe. Соответствует конструктивным требованиям спецификаций по защите окружающей среды и имеет точность проверки на утечку 11,4 л/ч.

Применяется с погружным насосом для контроля статического давления в нефтепроводе. Помогает избежать несчастных случаев и загрязнения окружающей среды, вызванного утечкой топлива. При утечке в трубопроводе заправочная станция будет предупреждена о необходимости дальнейшей проверки трубопровода за счет значительного снижения расхода заправки.

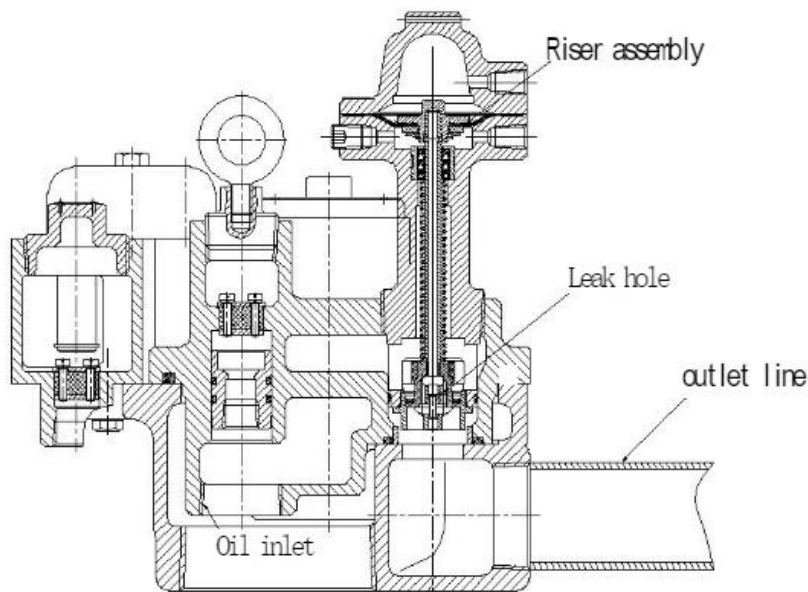
Датчик учета топлива MLD1 использует принцип диафрагменного типа. Диафрагменный тип превосходит механический датчик поршневого типа. Легко устраняет недостатки, более надежная эффективность обнаружения утечек, частота отказов ниже, удобен в использовании и техническом обслуживании.

2. Принцип работы

При запуске топливо поступает в выходной топливопровод из топливо заборного отверстия через отверстие утечки со скоростью потока 11,4 л/ч.

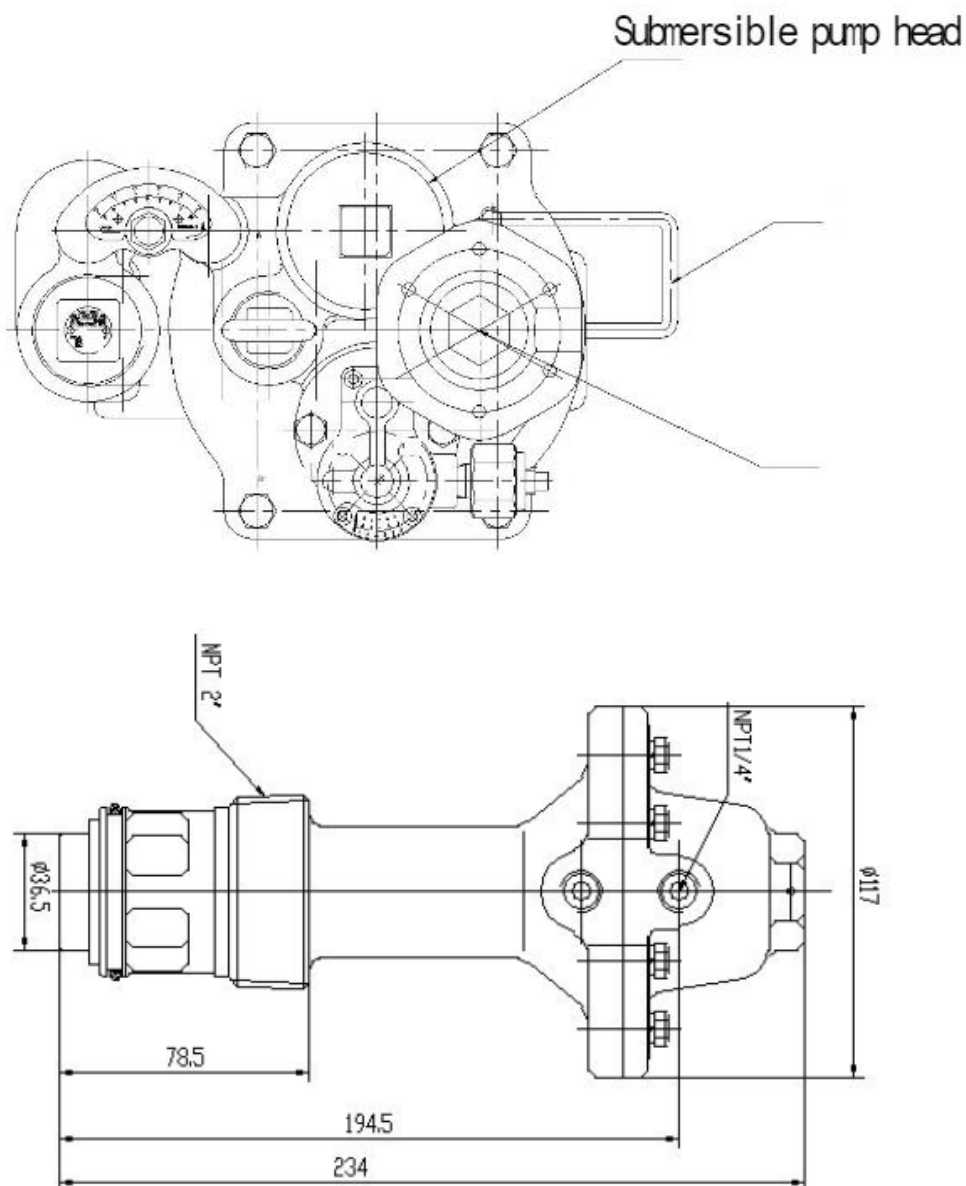
При отсутствии утечки повышение давления в трубопроводе на мгновение толкает диафрагму, чтобы поднять узел вертикального клапана. Клапан открывается для нормальной дозаправки.

Когда утечка в выпускной линии превышает 11,4 л/ч, а давление на входе и выходе уравновешено, подъемный клапан не открывается, а расход топлива значительно снижается, предупреждая заправочную станцию о необходимости дальнейшего исследования трубопровода.



3. Метод установки и размеры

Установите механический датчик в верхнюю часть погружного насоса и соедините два конца медной трубы длиной около 300 мм и внешним диаметром 8 мм, NPT1/4", как показано на рисунок (один конец соединен с резьбовым отверстием крышки датчика, а другой конец соединен с напорным отверстием топливного бака в верхней части погружного насоса), а резьбовой герметик аналогичный Loctait 567 нанесен на резьбу нитью.



4. Гарантия

Мы гарантируем качество изготовления и материалов в течение 12 месяцев с момента поставки. Гарантия не распространяется на датчик утечки, который поврежден физически или применялся не по назначению. В гарантийные расходы не входят затраты на монтаж и транспорт с целью замены датчик утечки, а также возмещение ущерба в случае повреждения физических лиц или вещей в результате использования измерителя датчика.