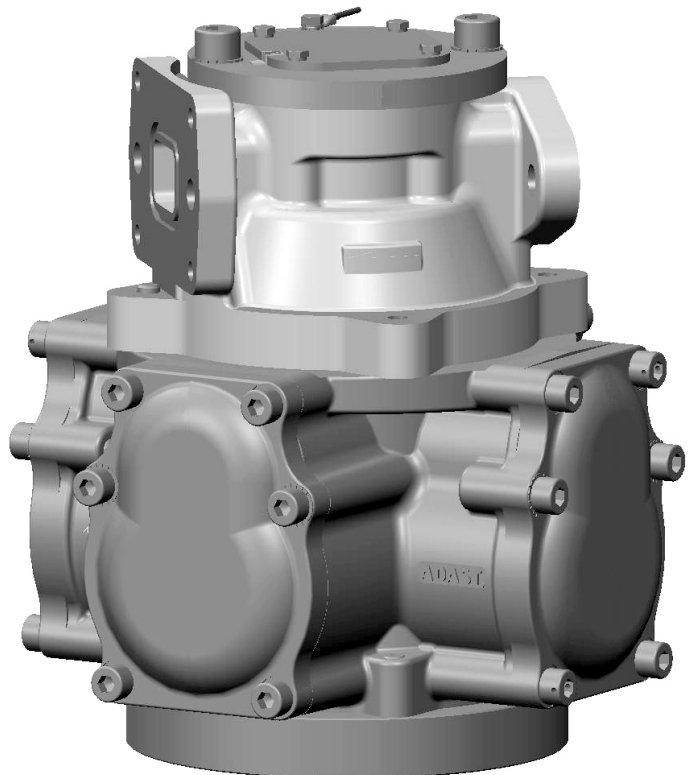


KATALOG NÁHRADNÍCH DÍLŮ
SPARE PARTS BOOK
ERSATZTEILKATALOG
KATALOG CZĘŚCI ZAMIENNYCH
КАТАЛОГ ЗАПАСНЫХ ЧАСТЕЙ

M 406.25P/1

M 406.25EP/1

Pístový průtočný měřič
Piston Flow Meter
Kolbendurchflussvolumenmesser
Przepływomierz tłokowy
Поршневой проточный
измеритель



Tento katalog obsahuje díly pro pístové průtočné měřiče M 406.25P/1 a M 406.25EP/1, které se používají do výdejních stojanů.

Výrobce si vyhrazuje právo technických změn!

Náhradní díly můžete objednat na adrese:

Adast Systems, a.s.
679 04 Adamov, č.p. 496
Česká republika

PREFACE

The present catalogue includes parts of the piston flow meter of types M 406.25P/1 and M 406.25EP/1 being used in fuel dispensers.

Producer reserves right to make the technical changes!

The spare parts could be ordered to the address:

Adast Systems, a.s.
679 04 Adamov, č.p. 496
Czech Republic

VORWORT

Der vorliegende Katalog umfasst die Teile für die Kolbendurchflussvolumenmesser M 406.25P/1 und M 406.25EP/1, die in den Zapfsäulen verwendet werden.

Der Hersteller behaltet sich das Recht für die technischen Veränderungen vor!

Wir bitten Sie die Ersatzteile an der Adresse zu bestellen:

Adast Systems, a.s.
679 04 Adamov, č.p. 496
Czech Republic

WSTĘP

Niniejszy katalog zawiera części dla przepływomierzy tłokowych M 406.25P/1 i M 406.25EP/1 stosowanych w dystrybutorach paliwowych.

Producent zastrzega sobie prawo do zmian technicznych!

Części zamienne można zamówić pod adresem:

Adast Systems, a.s.
679 04 Adamov, č.p. 496
Czech Republic

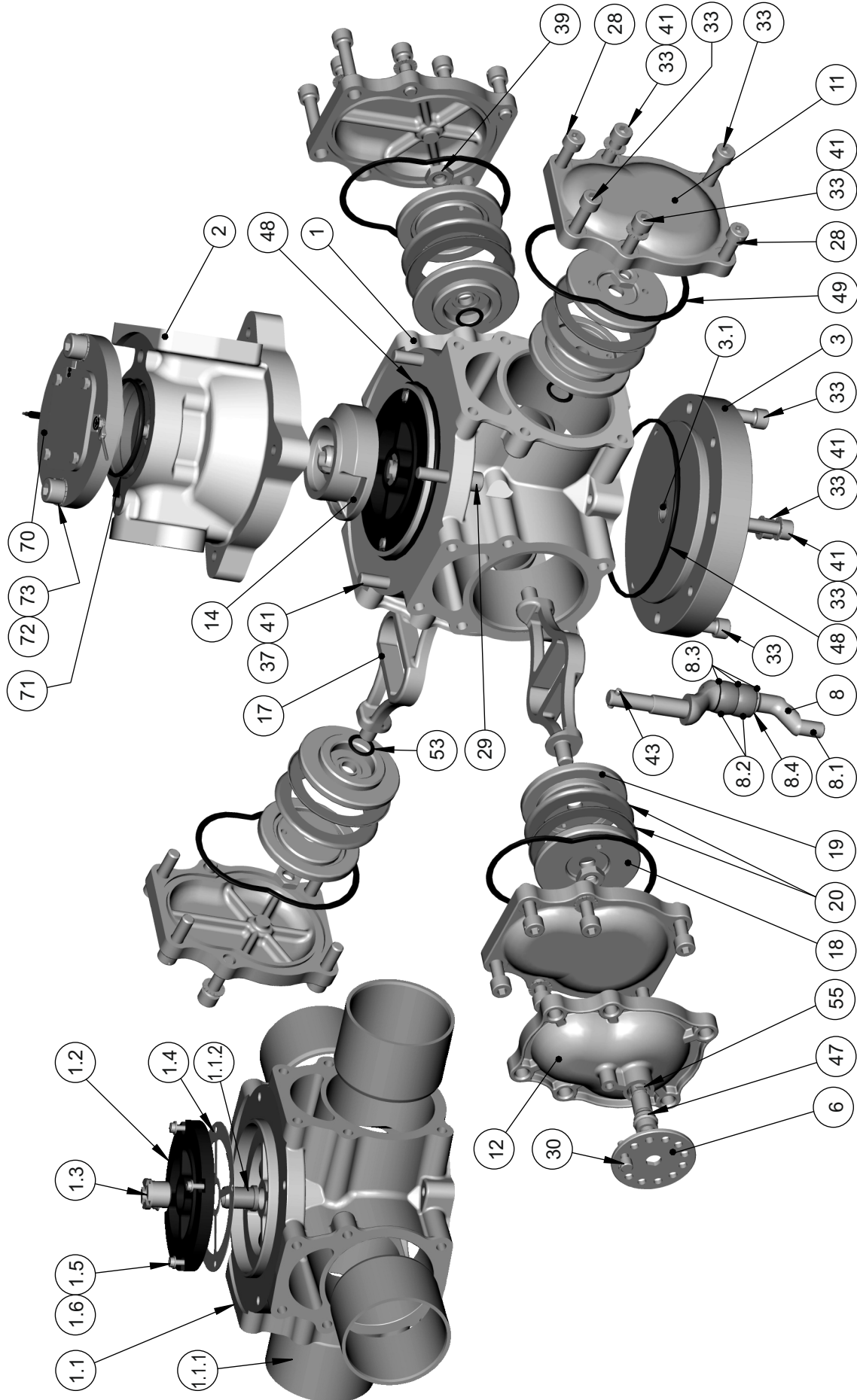
ВВЕДЕНИЕ

В настоящем каталоге представлены части для поршневых проточных измерителей типов M 406.25P/1 и M 406.25EP/1, которые использованы в раздаточных колонках.

Производитель оставляет за собой право технических изменений!

Запасные части можно заказать по следующему адресу:

Adast Systems, a.s.
679 04 Adamov, č.p. 496
Czech Republic



Pístový měřič
Piston meter
Kolbenmesser
Przeptywomierz tłokowy
Поршневой измеритель

M 406.25P/1¹⁾, M 406.25P/1²⁾

Číslo výkresu
 Figure number
 Zeichnungsnummer
 Numer rysunku
 Номер чертежа
 469401684¹⁾
 469401689²⁾

| Pozice číslo Position number Positionsnummer Pozycja numer Номер позиции | Objednací číslo dílu Part ref. no Bestellnummer des Teiles Numer zamów. części Номер детали | Název dílu Name of the part Benennung des Teiles Nazwa części Наименование детали | Ks Pcs St Szt Шт |
|--------------------------------------------------------------------------------------|---------------------------------------------------------------------------------------------------------|------------------------------------------------------------------------------------------------------------------------------------------------------------------------------------|------------------------------|
| 1 | 465301178 | Těleso s deskou šoupátka Meter body with a slide-valve plate Messerkörper mit Steuer-schieberplatte Korpus z płytką rozdzielającą Корпус измерителя с плитой золотника | 1 |
| 1.1 | 465301177 | Těleso - podsestava Body - assy Körper - Zusam. Korpus - podzestaw Корпус - сборка | 1 |
| 1.1.1 | 447753 | Pouzdro Bush Büchse Obudowa Втулка | 4 |
| 1.1.2 | 461407 | Pouzdro Bush Büchse Obudowa Втулка | 1 |
| 1.2 | 460400529 | Deska šoupátka Slide-valve plate Steuerschieberplatte Płytką rozdzielającą Плита золотника | 1 |
| 1.3 | 461429 | Šroub Screw Schraube Śruba ВИНТ | 1 |
| 1.4 | 461434 | Těsnění Gasket Dichtung Uszczelka Уплотнение | 1 |
| 1.5 | 1001790414 | Šroub M 4 x 14 Screw M 4 x 14 Schraube M 4 x 14 Śruba M 4 x 14 ВИНТ M 4 x 14 | 4 |

| | | |
|------------------------------------------------------------------------------------------------------------|-----------------------------------------------------------|-------------------------------------------------------------------------------------------------------------------------------------------------------|
| <p>Pístový měřič Piston meter Kolbenmesser Przeptywomierz tłokowy Поршневой измеритель</p> | <p>M 406.25P/1¹⁾, M 406.25P/1²⁾</p> | <p>Číslo výkresu Figure number Zeichnungsnummer Numer rysunku Номер чертежа 469401684¹⁾ 469401689²⁾</p> |
|------------------------------------------------------------------------------------------------------------|-----------------------------------------------------------|-------------------------------------------------------------------------------------------------------------------------------------------------------|

| Pozice číslo Position number Positionsnummer Pozycja numer Номер позиции | Objednací číslo dílu Part ref. no Bestellnummer des Teiles Numer zamów. części Номер детали | Název dílu Name of the part Benennung des Teiles Nazwa części Наименование детали | Ks Pcs St Szt Шт |
|--------------------------------------------------------------------------------------|---------------------------------------------------------------------------------------------------------|---------------------------------------------------------------------------------------------------------------------------------|------------------------------|
| 1.6 | 1030200043 | Podložka 4,3 Washer 4,3 Unterlegscheibe 4,3 Podkładka 4,3 Шайба 4,3 | 4 |
| 2 | 465401708 | Těleso horní podsest. Upper body - assy Oberer Körper - Zusam. Korpus górny - podzestaw Корпус верхний - сборка | 1 |
| 2.1 | 465401707 | Těleso horní s pouzdrém Upper body with case Oberer Körper mit Fall Korpus górny z obudową Корпус верхний с бтулкой | 1 |
| 2.1.2 | 460401593 | Pouzdro Bush Büchse Obudowa Втулка | 1 |
| 2.2 | 465401880 | Kroužek těsnicí Sealing ring Dichtungsring Wkładka uszczelniająca Уплот. кольцо | 1 |
| 2.3 | 465401699 | Hřídel Shaft Welle Wał Ось | 1 |
| 2.3.1 | 1055000420 | Kolík 4 x 20 Pin 4 x 20 Stift 4 x 20 Bolec 4 x 20 Штифт 4 x 20 | 1 |
| 2.4 | 460400358 | Pružina Spring Feder Sprężyna Пружина | 1 |
| 2.5 | 460401161 | Příruba Press flange Flansch Kołnierz Прижимный фланец | 1 |

| | | |
|------------------------------------------------------------------------------------------------------------------------------------|-----------------------------------------------------------|--------------------------------------------------------------------------------------------------------------------------------------------------------|
| Pístový měřič Piston meter Kolbenmesser Przeptywomierz tłokowy Поршневой измеритель | M 406.25P/1¹⁾, M 406.25P/1²⁾ | Číslo výkresu Figure number Zeichnungsnummer Numer rysunku Номер чертежа 469401684¹⁾ 469401689²⁾ |
|------------------------------------------------------------------------------------------------------------------------------------|-----------------------------------------------------------|--------------------------------------------------------------------------------------------------------------------------------------------------------|

| Pozice číslo Position number Positionsnummer Pozycja numer Номер позиции | Objednací číslo dílu Part ref. no Bestellnummer des Teiles Numer zamów. części Номер детали | Název dílu Name of the part Benennung des Teiles Nazwa części Наименование детали | Ks Pcs St Szt Шт |
|--------------------------------------------------------------------------------------|---------------------------------------------------------------------------------------------------------|--------------------------------------------------------------------------------------------------------|------------------------------|
| 2.6 | 461436 | Podložka Washer Unterlegscheibe Podkładka Шайба | 2 |
| 2.7 | 1034590053 | Podložka 5,3 Washer 5,3 Unterlegscheibe 5,3 Podkładka 5,3 Шайба 5,3 | 2 |
| 2.8 | 1016910516 | Šroub M 5 × 16 Screw M 5 × 16 Schraube M 5 × 16 Śruba M 5 × 16 Винт M 5 × 16 | 4 |
| 2.9. | 1030200053 | Podložka 5,3 Washer 5,3 Unterlegscheibe 5,3 Podkładka 5,3 Шайба 5,3 | 2 |
| 2.10 | 1092910070 | Kroužek 7 Ring 7 Ring 7 Pierścień 7 Кольцо 7 | 1 |
| 3 | 465400696 | Víko spodní Lower cover Unterer Deckel Dolna pokrywa Крышка нижняя | 1 |
| 3.1 | 461410 | Pouzdro Bush Büchse Obudowa Втулка | 1 |
| 6 ¹⁾ | 465400748 ¹⁾ | Šroub regulační Regulation screw Regulierungsschraube Śruba regulacyjna Регуляционный винт | 4 |
| 8 | 465401813 ¹⁾ 465401715 ²⁾ | Klika - podsestava Crank - assy Kurbel - Zusamm. Korba - podzestaw Кривошип - сборка | 1 |

| | | |
|------------------------------------------------------------------------------------------------------------------------------------|-----------------------------------------------------------|--------------------------------------------------------------------------------------------------------------------------------------------------------|
| Pístový měřič Piston meter Kolbenmesser Przeptywomierz tłokowy Поршневой измеритель | M 406.25P/1¹⁾, M 406.25P/1²⁾ | Číslo výkresu Figure number Zeichnungsnummer Numer rysunku Номер чертежа 469401684¹⁾ 469401689²⁾ |
|------------------------------------------------------------------------------------------------------------------------------------|-----------------------------------------------------------|--------------------------------------------------------------------------------------------------------------------------------------------------------|

| Pozice číslo Position number Positionsnummer Pozycja numer Номер позиции | Objednací číslo dílu Part ref. no Bestellnummer des Teiles Numer zamów. części Номер детали | Název dílu Name of the part Benennung des Teiles Nazwa części Наименование детали | Ks Pcs St Szt Шт |
|--------------------------------------------------------------------------------------|---------------------------------------------------------------------------------------------------------|-----------------------------------------------------------------------------------------------------------------------|------------------------------|
| 8.1 | 460301219 | Klika Crank Kurbelwelle Korba Кривошип | 1 |
| 8.2 | 460401289 ¹⁾ 460401290 ²⁾ | Kladka Roller Rolle Blok Ролик | 2 |
| 8.3 | 461426 | Podložka Washer Unterlegscheibe Podkładka Шайба | 3 |
| 8.4 | 1093000150 | Kroužek 15 Ring 15 Ring 15 Pierścień 15 Кольцо 15 | 1 |
| 11 ²⁾ | 460301588 ²⁾ | Víko Cover Deckel Pokrywa Крышка | 4 ²⁾ |
| 12 ¹⁾ | 460300779 ¹⁾ | Víko regulace Regulation cover Regelungsdeckel Pokrywa sterowania Крышка регуляции | 4 ¹⁾ |
| 14 | 460300954 | Šoupátko Slide-valve Steuerschieber Zawór boczny Золотник | 1 |
| 17 | 460300998 | Kulisa Link Kulisse Kulisa Кулиса (Шатун) | 2 |
| 18 | 460400833 | Píst - díl přední Piston - front piece Kolben - Vorderteil Tłok - część przednia Поршень - передняя часть | 4 |

Pístový měřič

Piston meter

Kolbenmesser

Przeptywomierz tłokowy

Поршневой измеритель

M 406.25P/1¹⁾, M 406.25P/1²⁾

Číslo výkresu
Figure number
Zeichnungsnummer
Numer rysunku
Номер чертежа
469401684¹⁾
469401689²⁾

| Pozice číslo Position number Positionsnummer Pozycja numer Номер позиции | Objednací číslo dílu Part ref. no Bestellnummer des Teiles Numer zamów. części Номер детали | Název dílu Name of the part Benennung des Teiles Nazwa części Наименование детали | Ks Pcs St Szt Шт |
|--------------------------------------------------------------------------------------|---------------------------------------------------------------------------------------------------------|-----------------------------------------------------------------------------------------------------------------------------------------|------------------------------|
| 19 | 460400834 | Píst - díl zadní Piston - rear piece Kolben - Hinterteil Tłok - część tylna Поршень - задняя часть | 4 |
| 20 | 460401802 | Manžeta Piston cup Manschette Manszeta Манжета | 8 |
| 28 | 460400698 | Šroub plombovací M 8 × 30 Sealing screw M 8 × 30 Plombierschraube M 8 × 30 Śruba plombująca M 8 × 30 Пломбир. винт M 8 × 30 | 8 |
| 29 | 460400699 | Šroub plombovací M 8 × 35 Sealing screw M 8 × 35 Plombierschraube M 8 × 35 Śruba plombująca M 8 × 35 Пломбир. винт M 8 × 35 | 2 |
| 30 ¹⁾ | 4614411 ¹⁾ | Šer Pin Zapfen Czop Цапфа | 4 ¹⁾ |
| 33 | 1001810830 | Šroub M 8 × 30 Screw M 8 × 30 Schraube M 8 × 30 Śruba M 8 × 30 Винт M 8 × 30 | 20 |
| 37 | 1001810835 | Šroub M 8 × 35 Screw M 8 × 35 Schraube M 8 × 35 Śruba M 8 × 35 Винт M 8 × 35 | 2 |
| 39 | 1020200100 | Matice M 10 Nut M 10 Mutter M 10 Nakrętka M 10 Гайка M 10 | 4 |
| 41 | 1034590084 | Podložka 8,4 Washer 8,4 Unterlegscheibe 8,4 Podkładka 8,4 Шайба 8,4 | 12 |

Pístový průtočný měřič



Pístový měřič

Piston meter

Kolbenmesser

Przeptywomierz tłokowy

Поршневой измеритель

M 406.25P/1¹⁾, M 406.25P/1²⁾

Číslo výkresu
Figure number
Zeichnungsnummer
Numer rysunku
Номер чертежа
469401684¹⁾
469401689²⁾

| Pozice číslo Position number Positionsnummer Pozycja numer Номер позиции | Objednací číslo dílu Part ref. no Bestellnummer des Teiles Numer zamów. części Номер детали | Název dílu Name of the part Benennung des Teiles Nazwa części Наименование детали | Ks Pcs St Szt Шт |
|--------------------------------------------------------------------------------------|---------------------------------------------------------------------------------------------------------|------------------------------------------------------------------------------------------------------------------------------|------------------------------|
| 43 | 1055000416 | Kolík 4 × 16 Pin 4 × 16 Stift 4 × 16 Bolec 4 × 16 ШТИФТ 4 × 16 | 1 |
| 47 ¹⁾ | 1382801410 ¹⁾ | Kroužek 14 × 10 Ring 14 × 10 Ring 14 × 10 Pierścień 14 × 10 Кольцо 14 × 10 | 4 ¹⁾ |
| 48 | 1382811103 | Kroužek 110 × 3 Ring 110 × 3 Ring 110 × 3 Pierścień 110 × 3 Кольцо 110 × 3 | 2 |
| 49 | 1382810913 | Kroužek 91 × 3 Ring 91 × 3 Ring 91 × 3 Pierścień 91 × 3 Кольцо 91 × 3 | 4 |
| 53 | 1382810122 | Kroužek 12 × 2 Ring 12 × 2 Ring 12 × 2 Pierścień 12 × 2 Кольцо 12 × 2 | 4 |
| 55 ¹⁾ | 1092910070 ¹⁾ | Kroužek 7 Ring 7 Ring 7 Pierścień 7 Кольцо 7 | 4 ¹⁾ |
| 70 | 469402086 | Magnetický převodník Magnetic Encoder Magnetischer Impulsgeber Przewodnik magnetyczny Магнитный датчик импульсов | 1 |
| 71 | 1382810583 | Kroužek 58 × 3 Ring 58 × 3 Ring 58 × 3 Pierścień 58 × 3 Кольцо 58 × 3 | 1 |
| 72 | 460401183 | Šroub M 10 × 20 Screw M 10 × 20 Schraube M 10 × 20 Śruba M 10 × 20 Пломбир. винт M 10 x 20 | 2 |

Pístový průtočný měřič

| | | | | | |
|------------------------------------------------------------------------------------------------------------------------------------|---------------------------------------------------------------------------------------------------------|-----------------------------------------------------------------------------------------------|-----------------------------------------------------------|--|--------------------------------------------------------------------------------------------------------------------------------------------------------|
| Pístový měřič Piston meter Kolbenmesser Przeptywomierz tłokowy Поршневой измеритель | | | M 406.25P/1¹⁾, M 406.25P/1²⁾ | | Číslo výkresu Figure number Zeichnungsnummer Numer rysunku Номер чертежа 469401684¹⁾ 469401689²⁾ |
| Pozice číslo Position number Positionsnummer Pozycja numer Номер позиции | Objednací číslo dílu Part ref. no Bestellnummer des Teiles Numer zamów. części Номер детали | Název dílu Name of the part Benennung des Teiles Nazwa części Наименование детали | | | Ks Pcs St Szt Шт |
| 73 | 1034590105 | Podložka 10,5 Washer 10,5 Unterlegscheibe 10,5 Podkładka 10,5 Шайба 10,5 | | | 2 |

V kompletních měřících, jejichž typy a čísla výkresů jsou uvedeny v tabulce zcela nahoře, nejsou obsaženy díly pod pozicemi 70 až 73.

In complete meters, whose types and technical draws are shown in upper tablet, are not included spare parts under positions 70 to 73.

In den kompletten Messern, deren die Type und die Zeichnungsnummern ganz oben in der Tabelle angeführt sind, die Teile unter den Positionen 70 bis 73 nicht beinhaltet sind.

Kompletne przepływomierze, których typy i numery schematów podano w tabeli na samej górze, nie zawierają części pozycji 70 do 73.

Эти комплектные измерители, которых типы и номера чертежей показаны вверху в заголовке таблички, не содержат детали на месте позиций 70 - 73.

Upozornění:

Záruka bude poskytnuta pouze v případě použití originálních dílů uvedených v tomto katalogu.

Notice:

The guarantee will be provided only in case of original parts using from this spare parts book.

Achtung:

Die Garantie wird nur bei der Verwendung der Originalteile gewährt, die in diesem Katalog beinhaltet sind.

UWAGA!

Warunki gwarancji

Warunkiem skorzystania z gwarancji jest wyłączenie użycie oryginalnych części zamiennych, które są zawartością tego katalogu.

Предупреждение:

Гарантия будет предоставлена только в случае использования оригинальных частей приведенных в данном каталоге.



Kontakty:

Adast Systems, a.s.

679 04 Adamov, č.p. 496

Czech Republic

tel.: (+420) 516 519 201

mobil: (+420) 737 217 729

fax: (+420) 516 519 243

e-mail: sales@adastsystems.cz

www.adastsystems.cz

Vzhledem k neustálému vývoji výrobce si vyhrazuje právo technických změn!

Regarding continuous development the producer stipulates the right to pursue technical changes!

In Hinsicht auf die kontinuierliche Entwicklung behaltet sich der Erzeuger das Änderungsrecht vor!

W związku ze ciągłym rozwojem producent zastrzega sobie prawo do zmian technicznych!

Ввиду постоянного опытного производства изготовитель оставляет за собой право технических изменений!